



**FOUNTAINE PAJOT.**  
MOTOR YACHTS

**RANGE** 2024

*Widen your horizons*



### A NEW DIMENSION FOR THE BRAND

In the impetus of the new MY4.S and to enable an easier comparison, we have chosen to highlight the spaces offered by the Motor Yachts we design and build, and to give real benchmarks for comparison. Thus, we will now call the MY 40, the MY5 and the MY 44, the MY6.

*And within your wake, the satisfaction of a rare and refined luxury... for new horizons...*

### UNE NOUVELLE DIMENSION POUR LA MARQUE

Dans l'élan du nouveau MY4.S et pour une meilleure lecture, nous avons choisi de mettre en avant les espaces offerts par les Motor Yachts que nous dessinons et construisons, et de donner de vrais repères de comparaison. Ainsi, désormais le MY 40 se nomme MY5 et le MY 44... MY6.

*Dans votre sillage, la satisfaction d'un luxe exclusif et redéfini... pour de nouveaux horizons...*

### Widen your horizons





## OUR COMMITMENTS

### FOR THE ENVIRONMENT

At Fountaine Pajot, we are acutely aware of our obligation to nature and the marine environment in particular. It is, above all, our love for the world's seas and oceans that unites us in the quest for adventure and enjoyment. The concern to protect this common heritage is an essential part of our company philosophy, and we have a committed approach to achieving ecological sustainability through our daily practices:

- We sort our manufacturing waste using recycling and elimination processes.
- We are constantly innovating to improve the fuel efficiency of our boats, particularly through hybrid propulsion and alternative energy sources, and by improving waste management (black and grey wastewater).

## NOS ENGAGEMENTS

### POUR L'ENVIRONNEMENT

Chez Fountaine Pajot, nous sommes conscients de ce que nous devons à la nature et à l'environnement maritime en particulier. C'est avant tout l'amour des mers du monde qui nous rassemble dans cette envie d'aventure et de joies. Le souci de protéger ce patrimoine commun est par conséquent un axe essentiel de notre politique d'entreprise. La volonté de préserver les sites naturels accueillant nos bateaux et de protéger la vie sous toutes ses formes ainsi que les ressources naturelles qui lui sont essentielles, est inscrite au cœur de notre projet. Nous avons ainsi défini une démarche écologique et engagée qui structure notre action au quotidien :

- Nous trions nos déchets en identifiant les filières de valorisation et d'élimination.
- Nous innovons en permanence afin d'optimiser la consommation de nos bateaux, notamment par la propulsion hybride et les sources d'énergie alternative, et en améliorant la gestion des déchets (eaux noires et grises).

- We favour materials and manufacturing processes with low environmental impact when designing our boats.

### FOR EXCELLENCE

The worldwide success of our ranges is a testament to your satisfaction and loyalty towards our expertise.

Over the years, through dedication and hard work, our expertise has been recognised by being certified DNV-GL according to the ISO 9001 standard. This label applies to our industrial sites, AIGREFEUILLE and LA ROCHELLE, as well as to the Port des Minimes de la Rochelle, and to all our activities, from the initial design to the manufacture of yachting catamarans (sail and motor). Fountaine Pajot has been fully certified since 1999.

- Nous privilégions les matériaux et les processus de fabrication à faible impact environnemental dans la conception de nos modèles.

### POUR L'EXCELLENCE

Le succès mondial de nos gammes est sans nul doute le signe de reconnaissance le plus fort puisqu'il témoigne de votre satisfaction et de votre fidélité envers notre savoir-faire.

Au fil des ans, à force de rigueur et de travail, notre expertise a été reconnue en recevant la certification DNV-GL selon la norme ISO 9001. Ce label s'applique à nos sites industriels, AIGREFEUILLE et LA ROCHELLE, ainsi qu'au Port des Minimes de la Rochelle, et sur l'ensemble de notre périmètre d'activité, de la conception à la fabrication de catamarans de plaisance (voiles et moteurs). Fountaine Pajot est certifié depuis 1999.



## SINCE 1976

**FOUNTAINÉ PAJOT HAVE BEEN PROFESSIONAL YACHT DESIGNERS AND BOAT BUILDERS SINCE 1976. OUR TEAM COMPRISES PASSIONATE SAILORS, AND OUR AIM HAS ALWAYS BEEN TO USE OUR WEALTH OF EXPERTISE TO DEVELOP HIGH-PERFORMING, SEAWORTHY, INNOVATIVE, COMFORTABLE AND SUPREMELY STYLISH BOATS.**

For nearly 50 years, we have continued to strive to exceed your expectations in terms of safety and cruising pleasure, while offering optimal construction quality. We are committed to constantly innovating through our designs and technology while adopting an environmentally friendly practice.

Fountaine Pajot understands that each owner is distinctly unique and we design our boats to appeal to the individual needs of everyone. Whether you plan to cruise for just a day or embark on a circumnavigation, you can be assured that Fountaine Pajot has considered every detail - from design stage through to final production - to provide solutions that make a world of difference at sea.

For a day or a life, when you choose a Fountaine Pajot you join the members of a large family that we are proud to see living aboard their boats, exploring new horizons.

Welcome on board.  
Welcome home!

## DEPUIS 1976

**CONCEPTEURS ET CONSTRUCTEURS DE BATEAUX DEPUIS 1976, PASSIONNÉS DE LA MER, CHEZ FOUNTAINÉ PAJOT NOUS DÉVELOPPONS UN SAVOIR-FAIRE UNIQUE AFIN DE DONNER NAISSANCE À DES BATEAUX PERFORMANTS ET CONFORTABLES, MARINS ET INNOVANTS.**

Vous donner entière satisfaction, répondre à vos attentes en termes de sécurité, de plaisir à bord et en navigation, tout en offrant la meilleure qualité de construction, est notre objectif depuis bientôt 50 ans, en restant toujours innovant et respectueux de l'environnement, tel est notre engagement... les catamarans et voliers du groupe Fountaine Pajot sauront vous séduire.

Chaque propriétaire est unique, et que vous soyez à bord pour une journée ou pour un tour du monde, soyez certain que l'ensemble des équipes Fountaine Pajot, de la conception à la réalisation, a pensé à chaque détail, à chaque moment et a imaginé les solutions qui feront la différence.

Pour un jour ou pour une vie, en choisissant Fountaine Pajot, vous rejoignez les membres d'une grande famille que nous sommes très fiers de voir vivre à bord de leurs bateaux en découvrant de nouveaux horizons.

Bienvenue à bord.  
Bienvenue chez vous.



### LUXURY TO SEDUCE

Fountain Pajot Motor Yachts are a work of art, combining grace and power to deliver an unmatched cruising experience. Luxury is standard onboard our range, with painstaking attention to detail evident in the exquisite work of leading designers and craftsmen who use only the finest materials from noble woods and premium furnishings. We ensure that every detail provides a unique and memorable experience.

### UNPRECEDENTED LIVING SPACE

Discover onboard living space like you have never experienced before. Each of our Motor Yachts boasts a unique design that optimises both interior and exterior living areas for unforgettable cruising adventures. Our models feature a seamlessly integrated cockpit and saloon on a single level for carefree entertaining, decadent sunbathing and relaxation lounges, expansive flybridge, generous open-plan galley, and a beautiful light-filled saloon. The Motor Yachts are designed to facilitate uninterrupted communication between zones and safe and easy movement around the boat, delivering the ultimate sense of freedom.

### ELEGANCE OF DESIGN

Fountain Pajot Motor Yachts are created in collaboration with the world's most acclaimed designers and represent the pinnacle of sophistication and timeless elegance. Subtle French styling is fused with meticulous attention to detail and stringent construction processes creating an onboard experience that evokes all the pleasures of a five-star hotel. The boats' sleek and highly efficient hull design delivers breathtaking performance at sea with an overall aesthetic beauty that turns heads at every port.

### LE LUXE COMME SOURCE DE PLAISIR

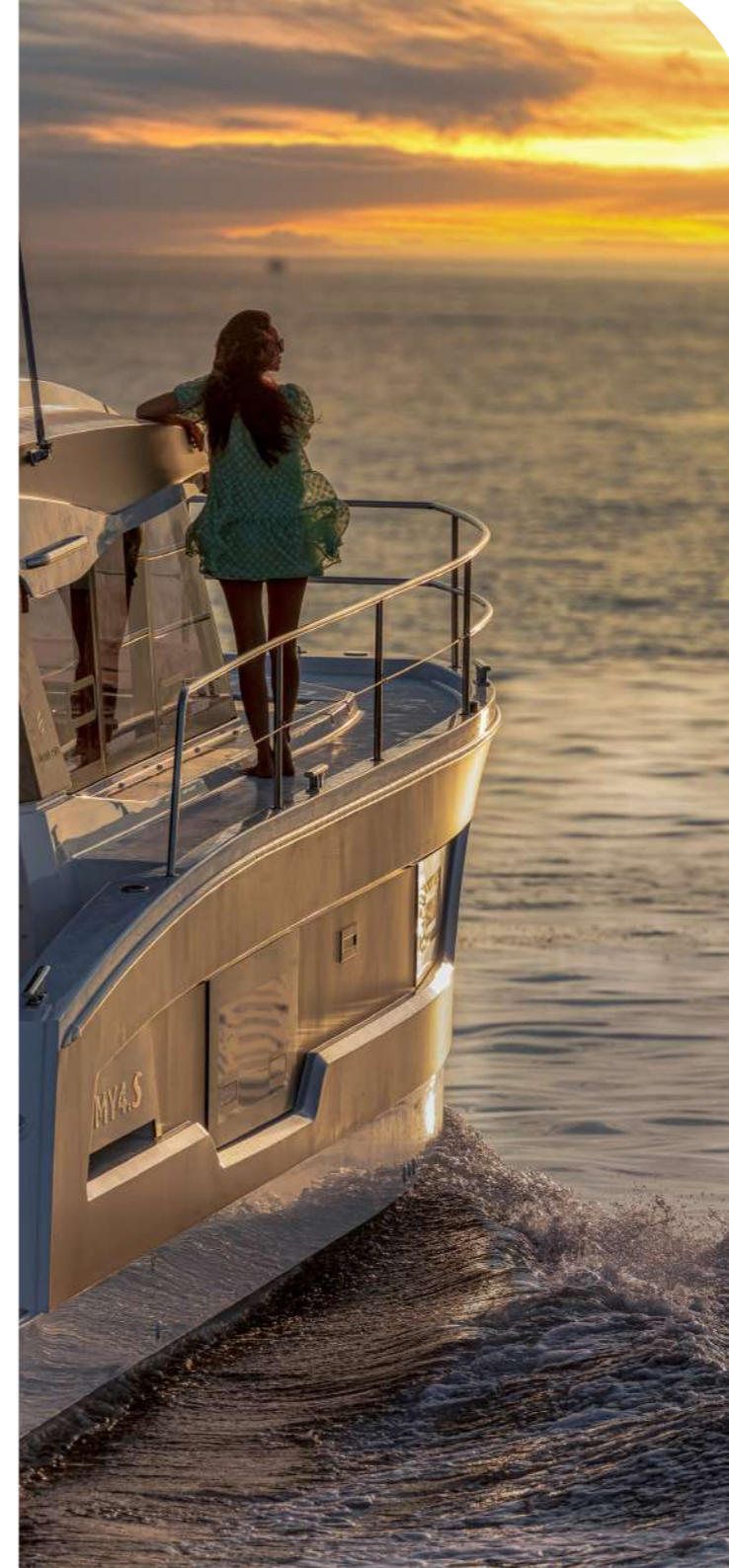
Appréciez la noblesse des matériaux, le souci du détail, le raffinement du design à l'intérieur comme à l'extérieur de nos catamarans. Le luxe naît d'un travail minutieux entre les plus grands designers et les artisans locaux qui travaillent ensemble dans le respect de l'environnement à ce que chaque détail procure une expérience unique et mémorable.

### L'ESPACE DE VIE PRIVILÉGIÉ

C'est parce que la navigation est avant tout un plaisir que nous construisons des catamarans confortables et spacieux. Nos bateaux sont étudiés afin d'offrir une luminosité remarquable dans toutes les pièces de vie. A l'intérieur avec une vue panoramique dans le carré, skylights, hublots bordés, cuisines ouvertes, plain-pied cockpit/carré, comme à l'extérieur avec des zones de relaxation, des bains de soleil ainsi que des espaces détente lounge deck sur le roof. La communication à l'intérieur se fait naturellement afin de partager, tout au long de vos croisières, chaque instant du quotidien.

### LE DESIGN RAFFINÉ

Nous concevons les Motor Yachts Fountain Pajot en collaboration avec de grands noms du design afin de proposer des modèles toujours plus sophistiqués et raffinés au fil des années. Une gracieuse alliance entre la conception made in France et les standards les plus exigeants. Les lignes travaillées de la coque allient esthétique et performance en mer. Le soin apporté aux détails garantit un design intérieur haut de gamme pour une expérience à bord privilégiée.



## Widen your horizons

EXPLORE AN OCEAN OF NEW POSSIBILITIES WITH THE POWER, SPACE AND SOPHISTICATION OF A FOUNTAIN PAJOT MOTOR YACHT. DELIVERING OUTSTANDING PERFORMANCE AT SEA, OUR RANGE FEATURES MAGNIFICENT PANORAMIC VIEWS FROM THEIR LUMINESCENT INTERIORS, EXCEPTIONAL FUEL EFFICIENCY, IMPRESSIVE POWER AND WORLD CLASS SAFETY. STEP ONBOARD AND EXPERIENCE THE EXHILARATION OF POWER MEETING BEAUTY. EXPAND YOUR HORIZONS WITH FOUNTAIN PAJOT MOTOR YACHTS AND NEVER LOOK BACK.

CHOISISSEZ LE RAFFINEMENT D'UN MOTOR YACHT, L'ESPACE ET LE CONFORT EN PLUS... EXIGENCE ET SOPHISTICATION, ÉLÉGANCE ET PRÉCISION, PUISSANCE ET SÉCURITÉ, LES MOTOR YACHTS FOUNTAIN PAJOT VOUS RÉSERVENT DES INSTANTS PRIVILÉGIÉS AVEC VUE PANORAMIQUE... UN NOUVEL HORIZON D'EXPÉRIENCES S'OFFRE À VOUS.

THE FOUNTAIN PAJOT MOTOR YACHTS OFFER AN STREAMLINED AESTHETIC DESIGN, A STABILITY AND EXCEPTIONAL SPACES TO LIVE ALL THE BENEFITS AND PLEASURES OF THE SEA. INTERIOR SPACES OFFER ALL THE ADVANTAGES OF A MOTOR YACHT WITH OVERSIZED SPACES AND VERY BRIGHT SPACES WITH LUXURIOUS MATERIALS.

LES MOTOR YACHTS FOUNTAIN PAJOT VOUS PROPOSENT UN DESIGN ESTHÉTIQUE ET ÉPURÉ, UNE STABILITÉ ET DES ESPACES HORS DU COMMUN POUR VIVRE TOUS LES BIENFAITS ET PLAISIRS DE LA MER. LES ESPACES INTÉRIEURS OFFRENT TOUS LES ATOUTS D'UN MOTEUR YACHT AUX ESPACES SURDIMENSIONNÉS AVEC UNE FINITION PENSÉE DANS LES MOINDRES DÉTAILS ET DES ESPACES RICHES EN LUMIÈRE AUX MATÉRIAUX LUXUEUX.



## DANIEL ANDRIEU

Andrieu Yacht Design is renowned worldwide not only for their racing and cruising yachts but also for their Motor Yacht designs. Since the early 1990s, Daniel Andrieu has been designing Motor Yacht Catamarans that are widely recognised for their exceptional seafaring qualities, including outstanding design, elegance, performance, energy efficiency and ecological sustainability. Andrieu Yacht Design employs a unique modern approach to your Motor Yacht, and their range of expertise spans architecture, design, hydrodynamics, structure and materials, motorisation, as well as powerful and exclusive software programs.

Andrieu Yacht Design, mondialement réputé pour ses voiliers de course et de croisière, l'est également pour ses dessins de Motor Yachts. Depuis le début des années 90, Daniel Andrieu conçoit des Motor Yachts Catamarans reconnus pour leurs très grandes qualités marines, et caractérisés par le design et l'élégance, les performances et les économies d'énergie liées à une faible empreinte sur le milieu naturel.

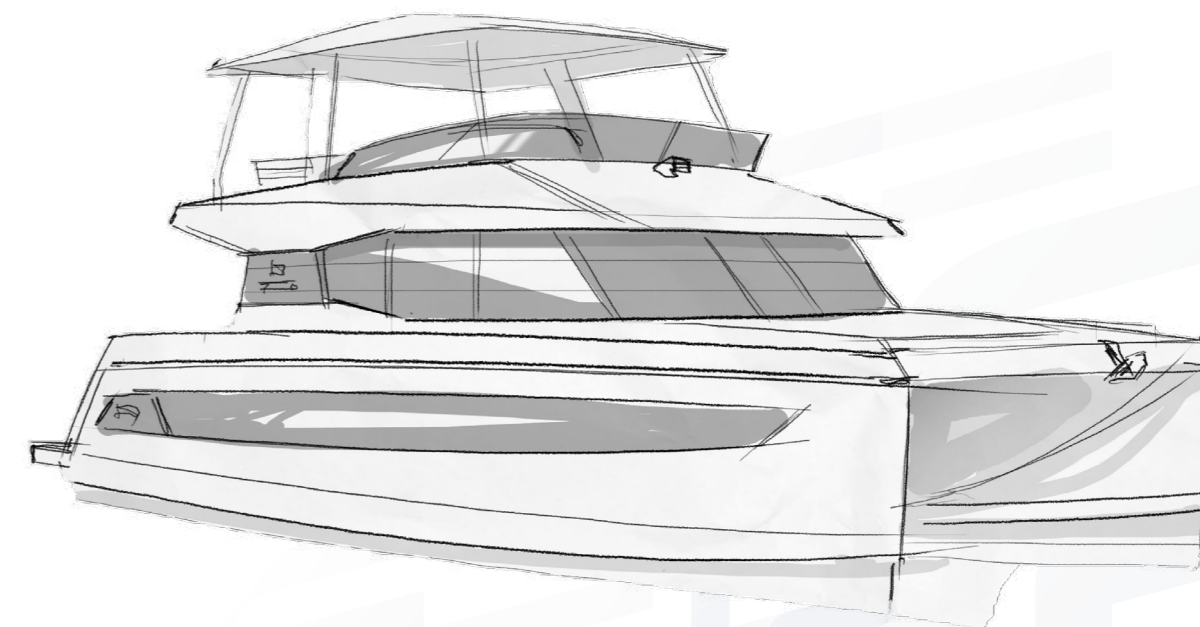
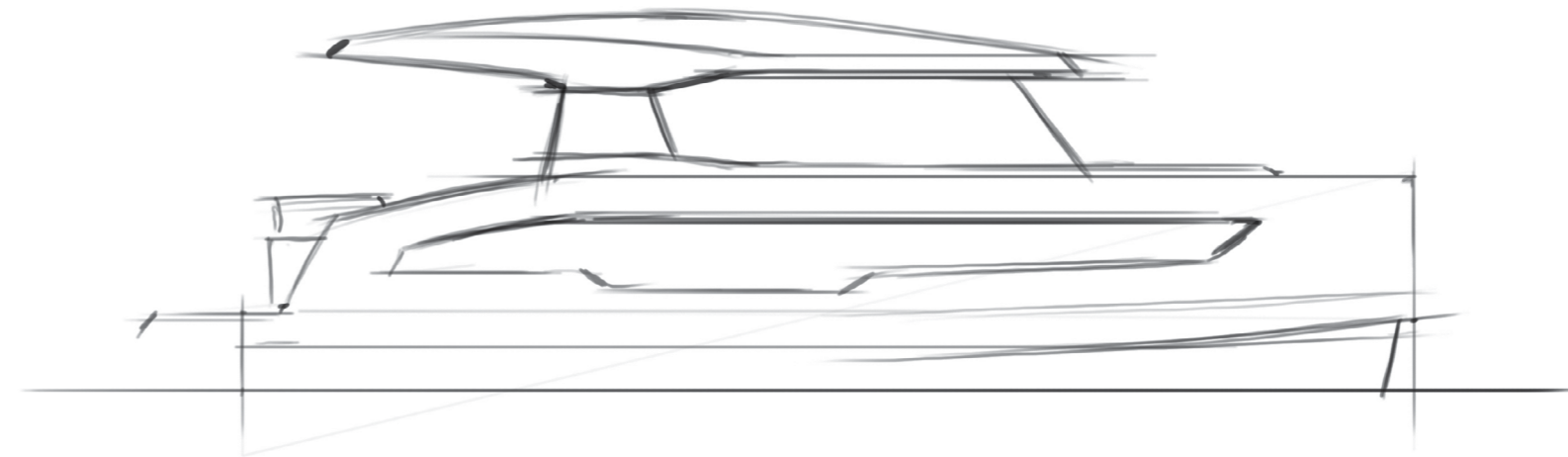
Par des compétences recouvrant l'ensemble du domaine architectural, design, hydrodynamique, structure et matériaux, motorisation, et de puissants outils informatiques dédiés "in house", Andrieu Yacht Design a une approche moderne et unique de votre Motor Yacht.



## PIERANGELO ANDREANI

In 1970, Pierangelo Andreani started working at the Centro Stile Fiat (Fiat Style Centre), where he was involved in designing and styling the Ritmo. He moved to Pininfarina in 1972 where some of his designs for show cars included the Jaguar and the Ferrari Mondial 8 at the Paris Motor Show. From 1976 until 1982, Pierangelo Andreani worked for De Tomaso (Moto Guzzi, Benelli, Maserati Biturbo), and he has consulted for numerous leading companies in the motorcycle industry, including Cagiva, Yamaha Italy, Piaggio Malaguti, CEV, Domino, Ecie and more. Andreani, in conjunction with two friends Arcuri e Lavelli, established the company Triadesign, which develops designs for cars and motorcycles. Their projects to date include designs and models for Nissan, Renault and Mazda, and the revolutionary Cromo model.

Pierangelo Andreani a commencé en 1970 à travailler au Centro Stile Fiat (Centre de style de Fiat), et à participer à la conception et au design de la Ritmo. En 1972 il a déménagé à Pininfarina, où certaines de ses conceptions de voitures d'exposition incluent la Jaguar du Salon automobile de Paris en 1972 et la Ferrari Mondial 8 en 1976. Il est ensuite allé travailler pour De Tomaso 1976-82, (Moto Guzzi, Benelli, Maserati Biturbo). Il a travaillé en tant que consultant pour Cagiva, Yamaha Italie, Piaggio Malaguti et autres sociétés liées au secteur moto, CEV, Domino, Ecie. Pendant ce temps, il a fondé avec deux amis, Arcuri et Lavelli, une société nommée Triadesign afin de réaliser des conceptions de voitures et motos (conceptions et modèles pour Nissan, Renault et Mazda) le modèle Cromo et son hayon permettant de le transformer en break...





**FOUNTAINE PAJOT.**  
MOTOR YACHTS

*Widen your horizons*



**MY4.S**



**MY5**



**MY6**



**Power 67**



**Power 80**  
new 2024



# MY4.S



## XXL SPACES ON A PRESTIGIOUS MOTOR YACHT

Feel at home in all the most beautiful bays in the world. And within your wake, the powerful satisfaction of a rare and refined luxury.

The oversized spaces aboard the MY4.S shake up all the preconceptions of monohull motor yachts of this size. Nearly a third more comfort, for a new and striking experience on real Motor Yacht catamaran hulls. Playing on the outside as well as on the inside, you will enjoy the exclusive pleasure of sovereign freedom with the new Sportop version. For the spectator in an ever-changing decor, every headland brings a promise of discovery. From the privacy of your Fountaine Pajot MY4.S Motor Yacht, turning towards the magnetic horizon, nothing can stop your gaze. And the day that's dawning is for you and only you...

With the MY4.S, you're joining the prestigious Fountaine Pajot Motor yacht brand, and you'll be seduced by her sleek and elegant lines, her oversized interior spaces such as the Owner's cabin and saloon that's extremely bright with a sunroof (in option) and opening onto an ingenious cockpit with sunbathing area and extended by a rear platform for enjoying all the pleasures of the sea. Reaching speeds of up to 22 knots, the MY4.S combines elegance on the water with contemporary design. She will open up new horizons...

## DES ESPACES XXL POUR UN MOTOR YACHT DE PRESTIGE

Vous sentir chez vous, dans toutes les plus belles baies du monde. Et dans votre sillage, la satisfaction puissante d'un luxe rare et raffiné.

Les espaces à bord du M4.S, surdimensionnés, bousculent tous les repères des motor yachts monocoques de cette taille. Près d'un tiers de confort en plus, pour une expérience inédite et saisissante sur une carène de véritable catamaran Motor Yacht. Vous jouant du dehors comme du dedans, vous goûtez au plaisir exclusif d'une liberté souveraine dans la nouvelle version Sportop. Spectateur d'un décor sans cesse renouvelé, chaque cap est une promesse de découvertes. Dans l'écran confidentiel de votre Motor Yacht MY4.S Fountaine Pajot, tourné vers l'horizon magnétique, rien n'arrête votre regard. Et le jour qui point ne se lève que pour vous...

Avec le MY4.S vous accédez à la marque de prestige Fountaine Pajot Motor yacht, et vous vous laisserez séduire par sa ligne racée et élégante, ses espaces intérieurs surdimensionnés comme la cabine Propriétaire et le carré, d'une extrême luminosité. Doté d'un toit ouvrant (en option) et donnant sur un cockpit ingénieux avec bain de soleil et prolongé par une plateforme arrière, le MY4.S vous offre tous les plaisirs de la mer. Pouvant atteindre des vitesses de 22 nœuds, le MY4.S allie élégance sur l'eau et design contemporain. Il vous ouvre de nouveaux horizons...





# MY4.S



# MY4.S



# MY4.S



# MY4.S



**LENGTH OVER ALL**  
*LONGUEUR HORS TOUT*

36.2 ft - 11,02 m without platform  
40.0 ft - 12,20 m with platform

**BEAM OVER ALL**  
*LARGEUR HORS TOUT*

16.9 ft - 5,15 m

**DISPLACEMENT UNLOADED**  
*POIDS LÈGE*

9.5 T

**FULL LOAD DISPLACEMENT**  
*DÉPLACEMENT EN CHARGE MAXI*

15.1 T

**DRAFT**  
*TIRANT D'EAU*

2.7 ft - 0,80 m

**STANDARD POWER**  
*MOTORISATION STANDARD*

YANMAR 2 x 110 KW - 2 x 150 Ch

**OPTION POWER**  
*MOTORISATION OPTION*

YANMAR 2 x 186 KW - 2 x 250 Ch

**ARCHITECT**  
*ARCHITECTE*

Daniel Andrieu

**INTERIOR DESIGN**  
*AMBIANCE INTÉRIEURE*

Pierangelo Andreani Studio

**TANK CAPACITY**  
*CAPACITÉ DES RÉSERVOIRS*

Fresh water - Eau douce  
92 US gallons (approx.) - 350 l (approx.)

**FUEL**  
*GASOIL*

2 x 158 US gallons (approx.) - 2 x 600 l (approx.)

**AUTONOMY**  
*AUTONOMIE MAXI*

Up to 1000 NM

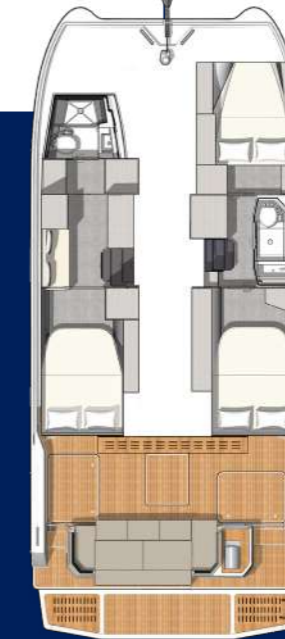


ROOF



DECK

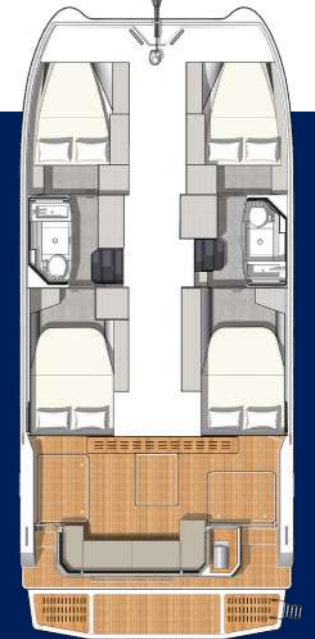
VERSIONS



MAESTRO

3 2

1 owner's suite + 1 bathroom  
2 double cabins + 1 bathroom  
1 suite propriétaire + 1 sdb privée  
2 cabines doubles + 1 salle de bains



QUATUOR

4 2

4 double cabins + 2 bathrooms  
4 cabines doubles + 2 salles de bains



# MY5



## CONTEMPORARY STYLE, SPACE AND PLEASURE

### A Boldly Modern Yacht

The new MY5 is the latest addition to the Motor Yacht range and has a flybridge and owners' suite of unprecedented size for a boat in this class. With energetic lines, a contemporary design and distinctive bows, she makes a sleek impression on the water and her performance is outstanding.

### Unrivalled Living Spaces

The MY5 presents expansive comfort, a luminescent interior and is incredibly spacious for her length. All of her onboard spaces are designed to deliver a luxurious and carefree lifestyle with a lounge saloon, comprehensive galley and a driving station all opening onto the capacious cockpit; spacious cabins, including a generous owner suite, and a resplendent flybridge with sunbathing beds.

### All the Delights of the Sea

The MY5 is incredibly stable, comfortable and offers complete freedom of movement on your trips, both underway and at anchor. Her optional aft platform creates even greater opportunity for enjoyment at sea. Her two driving stations, on the Flybridge and to the fore of the saloon with panoramic views, truly expand your horizons.

## MODERNITÉ, ESPACE ET PLAISIRS

### Un Moteur Yacht audacieux

Le nouveau MY5 vient compléter la gamme Motor Yachts pour offrir dans cette taille le plus grand Fly et la plus belle suite Propriétaire.

Avec ses lignes dynamiques, son design contemporain et ses étraves spécifiques, il vous garantit de belles puissances...

### Des espaces de vie incomparables

Le MY5, très accessible, dispose d'intérieurs d'une belle luminosité et d'un volume exceptionnel pour sa longueur. Que ce soient le carré s'ouvrant sur le cockpit et distribuant l'espace salon, la cuisine, le poste de pilotage, les cabines dont une suite Propriétaire, le Fly avec bains de soleil, tous ces lieux de vie vous apportent luxe et confort.

### Tous les plaisirs de la mer

En navigation comme au mouillage, le MY5 vous assure stabilité, confort et circulation aisée, pour évoluer comme vous le souhaitez au gré de vos escapades.

Sa plateforme arrière en option pourra vous donner encore plus de plaisir.

Ses deux postes de pilotage, sur le Fly et à l'avant du carré avec vue panoramique, vous ouvrent de nouveaux horizons...



# MY5



# MY5



**LENGTH OVER ALL**  
*LONGUEUR HORS TOUT*  
42.4 ft - 12,91 m without platform  
45.9 ft - 13,98 m with platform

**BEAM OVER ALL**  
*LARGEUR HORS TOUT*  
19.8 ft - 5,96 m

**DISPLACEMENT UNLOADED**  
*POIDS LÈGE*  
15.5 T (approx.)

**FULL LOAD DISPLACEMENT**  
*DÉPLACEMENT EN CHARGE MAXI*  
23.0 T

**DRAFT**  
*TIRANT D'EAU*  
3.7 ft - 1,12 m

**STANDARD POWER**  
*MOTORISATION STANDARD*  
VOLVO 2 x 221 kW - 2 x 300 Ch  
IPS 400

**OPTION POWER**  
*MOTORISATION OPTION*  
VOLVO 2 x 324 kW - 2 x 440 Ch  
IPS 600

**ARCHITECT**  
*ARCHITECTE*  
Andrieu Yacht Design

**DESIGNER**  
*DESIGNER*  
Pierangelo Andreani Studio

**TANK CAPACITY**  
*CAPACITÉ DES RÉSERVOIRS*  
Fresh water - Eau douce  
1 x 119 US gallons - 1 x 450 l (approx.)

**FUEL**  
*GASOIL*  
2 x 186 US gallons - 2 x 700 l (approx.)

**AUTONOMY**  
*AUTONOMIE MAXI*  
Up to 1000 NM



FLY



DECK

## VERSIONS



MAESTRO



1 owner's suite + 1 bathroom  
2 double cabins + 1 bathroom  
1 suite propriétaire + 1 sdb privée  
2 cabines doubles + 1 salle de bains



OPTION BUNK BEDS CABIN



1 owner's suite + 1 bathroom  
1 double cabin + 1 bunk beds cabin + 1 bathroom  
1 suite propriétaire + 1 sdb  
1 cabine double + 1 cabine lits superposés + 1 sdb





# MY6



## EXCEPTIONAL STYLE AND A HIGH LEVEL OF COMFORT WITH THIS THREE-TIME AWARD-WINNING MOTOR YACHT

This stunning 13.4-metre yacht is built to Daniel Andrieu hull plans and designed by Pierangelo Andreani, the renowned Italian architect specialising in the luxury market. She features stylish lines and boasts incomparable living space and an incredible amount of light.

### Private Hull Apartments

The MY6 features two magnificent VIP guestrooms to starboard plus a luxurious Owners suite to port. Each room enjoys magnificent sea views and private ensuites, and the MY6 offers the option of an additional private forward cabin.

### Outstanding Speed and Comfort

The hulls of the MY6 have been carefully designed to deliver exceptional seaworthiness and stability, whatever the speed. She is equipped with 500-650 IPS motors to guarantee outstanding performance that combines the pleasure of driving with unparalleled cruising autonomy.

### More than a Yacht... A Second Home

Enjoy all the comforts and space of home, with features including:

- An enormous flybridge with a sunbathing lounge, galley and an authentic terrace or pool overlooking the sea.
- Exclusive foredeck lounge for sublime relaxation.
- Superb saloon, generous reception area with terrace, spacious lounge, and a galley opening directly onto the cockpit for seamless transition between indoor and outdoor spaces.

## DU STYLE ET UN HAUT STANDING POUR CE MOTOR YACHT TRIPLEMENT RÉCOMPENSÉ

Ce Yacht de 13,4 mètres, sur des plans de carène de Daniel Andrieu, et au design signé du célèbre architecte italien, spécialisé dans le luxe, Pierangelo Andreani, offre des lignes racées ainsi que des espaces de vie inégalables et une luminosité exceptionnelle.

### Des appartements privés en coursive

Avec deux superbes chambres à tribord pour vos invités et VIP, ainsi que votre appartement privé à bâbord, chacune des chambres dispose également d'une vue sur mer et d'une salle de bains privée, auxquelles s'ajoutent, si vous le souhaitez, une cabine privée supplémentaire à l'avant du bateau.

### Allure et confort

Le MY6 dont les carènes ont été spécialement étudiées pour une excellente tenue à la mer et une stabilité quelle que soit l'allure, en navigation comme au mouillage, est équipé de l'IPS 500 à 650. Il offre ainsi de belles performances, alliant autonomie et plaisir de piloter.

### Une véritable résidence secondaire

Des espaces de relaxation et de réception d'un confort digne d'une résidence secondaire avec :

- Un immense fly protégé, disposant d'un salon bain de soleil et d'une cuisine : une véritable terrasse ou pool house vue sur mer.
- Un lounge à l'avant du bateau pour se relaxer et s'isoler.
- Un carré, véritable loft avec terrasse, doté d'un salon spacieux et d'une cuisine ouvrant directement sur le cockpit, pour vivre dedans - dehors.



# MY6



# MY6



**LENGTH OVER ALL**  
*LONGUEUR HORS TOUT*

45.9 ft - 14,00 m without platform  
50.7 ft - 15,44 m with platform

**BEAM OVER ALL**  
*LARGEUR HORS TOUT*

21.6 ft - 6,60 m

**DISPLACEMENT UNLOADED**  
*POIDS LÈGE*

16.3 T (approx.)

**FULL LOAD DISPLACEMENT**  
*DÉPLACEMENT EN CHARGE MAXI*

25.4 T (approx.)

**DRAFT**  
*TIRANT D'EAU*

4.3 ft - 1,31 m

**STANDARD POWER**  
*MOTORISATION STANDARD*

VOLVO 2 x 279 kW - 2 x 380 Ch - IPS 500

**OPTION POWER**  
*MOTORISATION OPTION*

VOLVO 2 x 353 kW - 2 x 480 Ch - IPS 650

**ARCHITECT**  
*ARCHITECTE*

Daniel Andrieu

**DESIGNER**  
*DESIGNER*

Pierangelo Andreani Studio

**TANK CAPACITY**  
*CAPACITÉ DES RÉSERVOIRS*

Fresh water - Eau douce  
2 x 92 US gallons - 2 x 350 l (approx.)

**FUEL**  
*GASOIL*

2 x 264 US gallons - 2 x 1000 l (approx.)

**AUTONOMY**  
*AUTONOMIE MAXI*

Up to 1000 NM



FLY



DECK

VERSION



MAESTRO



- 1 owner's suite + 1 bathroom
- 2 double cabins + 2 bathrooms
- 1 suite propriétaire + 1 sdb privée
- 2 cabines doubles + 2 salle de bains
- Option : Skipper / Kids cabin forward



### SPECIALLY DESIGNED HULLS

DES CARÈNES DESSINÉES SPÉCIFIQUEMENT

### ADVANCED TECHNOLOGY

Fountaine Pajot Motor Yachts MY5 and MY6 feature hulls that are specially designed to maximise stability and safety in the most inclement conditions. Our ongoing commitment to utilising the latest technologies also ensures our Motor Yachts are impressively fuel efficient with outstanding autonomy for long-range cruising. Our technical team is continually working to optimise weight ratios to further improve performance across the range. Fountaine Pajot Motor Yachts has established long and successful partnerships with the industry's leading engine manufacturers, including IPS Volvo Penta, and our range is equipped with the very latest in cutting-edge technologies.

### UNE TECHNOLOGIE MAÎTRISÉE

Les carènes du MY5 et du MY6 sont spécifiquement dessinées afin d'assurer stabilité et confort à la mer ainsi qu'une faible consommation et une grande autonomie pour toutes vos croisières. Notre travail constant d'optimisation du poids nous permet d'améliorer toujours davantage la performance de nos bateaux. Nous entretenons nos partenariats avec les plus grandes marques de moteurs afin de rester à la pointe des nouvelles technologies (IPS Volvo Penta).



**EXCLUSIVE FEATURES INCLUDED IN ALL OUR BASE DESIGNS**  
**DES OPTIONS SPÉCIFIQUES INTÉGRÉES SUR LE BATEAU DÈS L'ORIGINE**

Hydraulic platform  
 Passerelle hydraulique



Rigid top  
 Hard top



**AND MANY OTHER OPTIONS**

- Flybridge tent
- Foredeck saloon
- Skipper cabin (for the MY6)
- Bose audio system
- plus more...

**ET BIEN D'AUTRES OPTIONS**

- Tente de Fly
- Salon avant
- Cabine skipper (pour le MY6)
- Système audio Bose
- etc...





*IPS makes it so easy to dock!  
Les manœuvres avec IPS... un jeu d'enfant !*

**THE VOLVO-ENGINEERED IPS SYSTEM OFFERS INCREDIBLE BENEFITS TO FOUNTAINE PAJOT MOTOR YACHTS.**

Arguably the most impressive advantage of the IPS is it enables you to 'crab' or move laterally, or even keep a stationary position. The joystick makes it safe and truly enjoyable to maneuver and dock even the biggest of our Motor Yachts.

In addition, the IPS engines are located in the first third of the boat, which creates maximum space for the cabins.

The IPS propulsion is also more efficient as the propellers now work on "clean" water, which subsequently increases the range of the boat.

Finally, the new silent block and the aft position of the engines help to considerably reduce any vibrations and noise. Even when cruising at full speed, you can hold a regular conversation without raising your voice!

**LE SYSTÈME DE PROPULSION IPS APPORTE D'INDÉNIABLES AVANTAGES AUX MY DE LA GAMME FOUNTAINE-PAJOT.**

Le premier avantage et le plus spectaculaire, est la facilité avec laquelle le bateau est désormais manœuvrable. Penser que votre Motor Yacht puisse se déplacer en latéral, en crabe, rester stationnaire... à l'aide d'un simple joystick est un véritable gage de sécurité, et de plaisir pour le pilote.

Second avantage, particulièrement appréciable : avec la propulsion IPS les moteurs ont un emplacement très reculé et permettent une bien meilleure utilisation de l'espace. Le volume ainsi libéré profite essentiellement aux cabines.

L'efficacité des moteurs est aussi améliorée, puisque les hélices tractrices fonctionnent en eau « propre ». Cela permet d'augmenter l'autonomie du bateau. A noter également, les gaz d'échappement se font désormais en sous-marins... et remontent à la surface loin derrière le sillage du navire.

Enfin, le montage du moteur sur « silentBlock » spécialement étudié, réduit considérablement les émissions de bruits et de vibrations. Même à pleine vitesse, le moteur reste silencieux, et les conversations plaisantes.

IPS est un système développé par VOLVO PENTA.

# TRENDS & AMBIENCE

## TENDANCES ET ATMOSPHÈRE

### Dolce Vita



**OUTDOOR OPTIONS**  
OPTIONS EXTÉRIEUR

**Outdoor PVC upholstery**  
Sellerie extérieur PVC

**Outdoor canvas**  
Toile extérieur

**Ginger**  
Ginger

**Thunder**  
Thunder

**Papyrus**  
Papyrus

**Flanelle**  
Flanelle

**INDOOR OPTIONS**  
OPTIONS INTÉRIEUR

**PVC upholstery**  
Sellerie PVC

**Upholstery fabrics**  
Sellerie tissu

**Pure white**  
Blanc pur

**Coral**  
Coral

**Curaçao**  
Curaçao

**INDOOR STANDARD / STANDARD INTÉRIEUR**

**Ceiling sheathing and upper strip**  
Gainage plafond et bandeau haut

**Lower vertical strip**  
Gainage bandeau vertical bas

**Bay cladding**  
Habillage baie

**Wood furniture**  
Ébénisterie

**Floor**  
Plancher

**Kitchen worktop**  
Plan de travail cuisine

**Galley upper cupboards**  
Meubles haut cuisine

**Bathroom worktop**  
Plan de vasque salle de bain

**INDOOR STANDARD / STANDARD INTÉRIEUR**

**Saloon upholstery**  
Sellerie de carré

**Bedhead and bed valance**  
Tête et tour de lit

**Cabin curtains**  
Rideaux cabines

**Savane white**  
Blanc savane

**Limestone**  
Limestone

**Sooty**  
Sooty

**OUTDOOR STANDARD / STANDARD EXTÉRIEUR**

**Outdoor upholstery**  
Sellerie extérieur

**Linen Chalk**  
Craie de lin

**Papyrus**  
Papyrus

**Outdoor canva**  
Toile extérieur





FONTAINE PAJOT.  
Power 67

*The quintessence of space, freedom in its purest form...  
La quintessence de l'espace, la liberté à l'état pure...*

**Widen your horizons**



# Power 67

## EXCEPTIONAL STYLE AND A HIGH LEVEL OF COMFORT

The Power 67 elevates luxury to its ultimate expression and makes sailing at sea a truly refined experience. It is in line with the flagship catamaran, the Alegria 67, and the Motor Yachts designed by Fountaine Pajot, praised by the International Press for their elegance and their performance at sea. The Power 67 is just as well designed for long-distance getaways, beautiful cruises or simply for the pleasure of welcoming guests. With its powerful engine delivering up to 2 x 435 hp, the Power 67 has a range of 1700 nautical miles, thanks to its hull design and the 4000 litres of fuel on board.

The Power 67 will meet your most exacting desires: with its elegant and innovative design, it offers you a state-of-the-art living environment. With its rounded, asymmetrical lines, this luxury power catamaran catches the eye and conveys a sense of intrepid power. Its volumes impress by the ingenuity of their layout as well as by their impressive scale. Enjoy the cosy atmosphere of its 36m<sup>2</sup> cockpit adjoining the lounge and its various sunbathing areas, its kitchen equipped with a griddle and its huge reception area. Dream of the unattainable on the 32 m<sup>2</sup> of its Flybridge or let yourself be won over by the ultimate relaxation in the optional jacuzzi in the front lounge.

We have tailored the Power 67 to meet the full range of your needs: long cruises, joyful day trips or dinner parties at anchor, the motor catamaran Power 67 by Fountaine Pajot will provide the highlights of a whole lifetime. Available in two versions: with the kitchen in the passageway or built into the saloon, the Power 67 remains stunning thanks to its modern and exclusive 5-star lounge. Experience the emotions of an unlimited view from this refined interior.

## DU STYLE ET UN HAUT STANDING POUR CE POWER CATAMARAN

Le Power 67 élève le luxe à son expression ultime et fait de la navigation en mer une expérience du raffinement. Il s'inscrit ainsi dans la lignée du catamaran amiral, l'Alegria 67, et des Motor Yachts signés Fountaine Pajot, loués par la Presse internationale pour leur élégance et leur comportement en mer. Le Power 67 est un catamaran à moteur conçu pour des échappées au long cours, de belles croisières ou simplement pour le plaisir de recevoir. Emmené par une puissante motorisation montant jusqu'à 2 x 435 ch, le Power 67 dispose d'une autonomie de 1700 miles nautiques, assurée par son design de coque et par les 4000 litres de carburant embarqués.

Le Power 67 comble vos désirs les plus exigeants : dans une esthétique racée et très contemporaine, il met à votre disposition un cadre de vie tendance. Avec ses lignes arrondies, asymétriques, le Power 67 séduit l'œil et évoque une puissance altière. Ses volumes impressionnent par l'ingéniosité de leur répartition tout autant que par leurs formidables dimensions. Abandonnez-vous à la convivialité de son cockpit de 36 m<sup>2</sup> attenant au salon et ses différents bains de soleil, sa cuisine avec plancha et son immense espace de réception.

Rêvez d'impossible sur les 32 m<sup>2</sup> de son Flybridge ou laissez-vous gagner par la relaxation suprême dans le jacuzzi en option de son salon avant. Nous avons décliné le Power 67 en différents aménagements pour satisfaire la diversité de vos envies : longues navigations, sorties joyeuses d'une journée ou soirées dansantes au mouillage, le Power 67 signé Fountaine Pajot marque les moments forts pour toute une vie. Disponible dans sa version Lounge cuisine en coursive ou intégrée dans le carré, le catamaran à moteur Power 67 éblouit avec son salon 5 étoiles, moderne et prestigieux.



Power 67





Power 67



# Power 67



**LENGTH OVER ALL**  
LONGUEUR HORS TOUT  
64.6 ft - 19,69 m

**BEAM OVER ALL**  
LARGEUR HORS TOUT  
32.28 ft - 9,84 m

**DISPLACEMENT UNLOADED**  
POIDS LÉGE  
31.5 t (approx.)

**FULL LOAD DISPLACEMENT**  
DÉPLACEMENT EN CHARGE MAXI  
47.3 t (approx.)

**DRAFT**  
TIRANT D'EAU  
3.8 ft - 1,15 m

**STANDARD POWER**  
MOTORISATION STANDARD  
VOLVO 2 x 221 kW - 2 x 300 Ch

**OPTION POWER**  
MOTORISATION OPTION  
VOLVO 2 x 353 kW - 2 x 480 Ch

**ARCHITECT**  
ARCHITECTE  
Berret-Racoupeau Yacht Design

**TANK CAPACITY**  
CAPACITÉ DES RÉSERVOIRS  
Fresh water - Eau douce  
277 US gallons - 1050 l (approx.)

**FUEL**  
GASOIL  
1057 US gallons - 4000 l (approx.)

**AUTONOMY**  
AUTONOMIE MAXI  
Up to 1700 NM



**LOUNGE MAIN DECK**



**CLASSIC MAIN DECK**

## VERSIONS



**LOUNGE MAESTRO**

4 4

1 owner suite + 1 bathroom  
3 double cabins + 3 bathrooms  
1 suite propriétaire + 1 salle de bains  
3 cabines doubles + 3 sdb  
Option : 2 crew cabins + 2 bathrooms  
Galley downstairs



**CLASSIC MAESTRO**

5 5

1 owner suite + 1 bathroom  
4 double cabins + 4 bathrooms  
1 suite propriétaire + 1 salle de bains  
4 cabines doubles + 4 sdb  
Option : 2 crew cabins + 2 bathrooms



FOUNTAINE PAJOT.

Power 80  
New 2024

*The catamaran that pushes the limits of luxury and performance, offering an even more fascinating lifestyle experience.*

*Le catamaran qui repousse les limites du luxe et des performances en offrant une expérience à bord encore plus passionnante.*

**Widen your horizons**

# Power 80

## THE ULTIMATE IN LUXURY AND PERFORMANCE ON A MOTOR CATAMARAN

The Power 80 signed by Fountaine Pajot is the newest power flagship of the prestigious range of motor catamarans. Designed on the success of the Power 67, this vessel pushes the limits of luxury and performance, offering an even more impressive cruising experience.

With a length of 80 feet and a beam of 38 feet, the Power 80 is a spacious catamaran offering incomparable comfort. It boasts an elegant, contemporary design, with clean lines and high-end finishes that captivate the eye, worthy of “haute couture”.

On board the Power 80, every detail has been carefully considered to guarantee an unrivalled onboard living experience. The flybridge offers extra space for relaxing and admiring the panoramic views, while the bathing platform provides easy access to the water for enjoying nautical pleasures.

In terms of performance, the Power 80 is powered by powerful engines up to 2 x 750 hp, enabling it to reach high speeds while maintaining optimum stability. In addition, as an engine option, it can reach 2 x 950 hp. Its sophisticated hull and hydrodynamic design ensure smooth sailing, even in rougher sea conditions.

Fountaine Pajot's Power 80 offers the perfect combination of comfort, performance and aesthetics. This luxurious and marine power catamaran is designed to amaze sailing enthusiasts and offer them an unforgettable experience at every turn.

## EXCEPTIONAL RECEPTION AREAS

Life on board is punctuated by numerous reception and relaxation areas worthy of a luxury hotel with seaview.

## LE SUMMUM DU LUXE ET DES PERFORMANCES EN CATAMARAN À MOTEUR

Le Power 80 est le nouveau power yacht amiral de la gamme prestigieuse des catamarans à moteur signés Fountaine Pajot. Créé sur le succès du Power 67, ce navire repousse les limites du luxe et des performances en offrant une expérience de croisière encore plus impressionnante.

D'une longueur de 23,98 mètres et une largeur de 11,09 mètres, le Power 80 est un catamaran spacieux qui offre un confort incomparable. Il bénéficie d'un design élégant et contemporain, avec des lignes épurées et des finitions haut de gamme qui captivent l'attention, dignes de la “haute couture”.

À bord du Power 80, chaque détail a été soigneusement étudié pour garantir une expérience de vie à bord inégalée. Le flybridge offre un espace supplémentaire pour se détendre et admirer les vues panoramiques, tandis que la plateforme de bain facilite l'accès à l'eau pour profiter des plaisirs nautiques.

En terme de performances, le Power 80 est propulsé par des moteurs puissants montant jusqu'à 2 x 750 ch qui lui permettent d'atteindre des vitesses élevées tout en maintenant une stabilité optimale. De plus, en option motorisation, il peut atteindre 2 x 950 ch. Sa coque sophistiquée et sa conception hydrodynamique assurent une navigation en douceur, même dans des conditions de mer plus agitées.

Le Power 80 de Fountaine Pajot offre une combinaison parfaite entre confort, performances et esthétique. Ce catamaran à moteur luxueux et marin est conçu pour émerveiller les passionnés de navigation et leur offrir une expérience inoubliable à chaque instant.

## DES ESPACES DE RÉCEPTION EXCEPTIONNELS

La vie à bord est rythmée par les nombreux espaces de réception et de détente dignes d'un hôtel de luxe, vue sur mer.

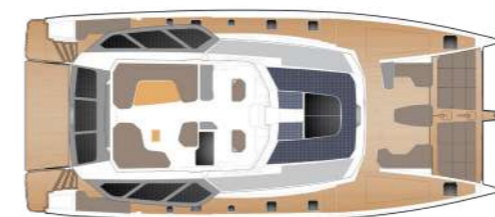


Power 80





# Power 80



**FLYBRIDGE**



**LENGTH OVER ALL**  
LONGUEUR HORS TOUT  
80 ft - 23,98 m

**BEAM OVER ALL**  
LARGEUR HORS TOUT  
36.38 ft - 11,09 m

**DISPLACEMENT UNLOADED**  
POIDS LÈGE  
56.2 t (approx.)

**FULL LOAD DISPLACEMENT**  
DÉPLACEMENT EN CHARGE MAXI  
77.7 t (approx.)

**DRAFT**  
TIRANT D'EAU  
4.92 ft - 1,5

**STANDARD POWER**  
MOTORISATION STANDARD  
VOLVO 2 x 559,2 kW - 2 x 750 Ch

**OPTION POWER**  
MOTORISATION OPTION  
VOLVO 2 x 708,4 kW - 2 x 950 Ch

**ARCHITECT**  
ARCHITECTE  
Berret-Racoupeau Yacht Design

**TANK CAPACITY**  
CAPACITÉ DES RÉSERVOIRS  
Fresh water - Eau douce  
422,67 US gallons - 1600 l (approx.)

**FUEL**  
GASOIL  
1268,02 US gallons - 4800 l (approx.)  
(Option : 264,17 US gallons - 1000 l)

**AUTONOMY**  
AUTONOMIE MAXI  
Up to 1800 NM



**LOUNGE MAIN DECK  
GALLEY DOWN**



**CLASSIC MAIN DECK  
GALLEY UP**

## VERSIONS



**VIP + 4 GUESTS  
+ CREW QUARTER**

5 5

1 VIP suite + 1 bathroom  
4 double cabins + 4 bathrooms  
1 suite VIP + 1 salle de bains  
4 cabines doubles + 4 sdb



**MAESTRO + VIP + 2 GUESTS  
+ CREW QUARTER**

4 4

1 owner suite + 1 bathroom  
1 VIP suite + 1 bathroom  
2 double cabins + 2 bathrooms  
1 suite propriétaire + 1 salle de bains  
1 suite VIP + 1 salle de bains  
2 cabines double + 2 sdb



**6 GUESTS  
+ CREW QUARTER**

6 6

6 double cabins + 6 bathrooms  
6 cabines doubles + 6 sdb



**VIP + 5 GUESTS  
+ CREW QUARTER**



**MAESTRO + VIP + 3 GUESTS  
+ CREW QUARTER**



**7 GUESTS  
+ CREW QUARTER**



**FOUNTAINE PAJOT.**  
MOTOR YACHTS

*Widen your horizons*





## STAY CONNECTED WITH SMARTCRUISING

### Positive Energy Motor Yachts

As a pioneer in sustainable marine construction and unfailingly conscious of the ecological footprint of our boats, Fountaine Pajot has developed high performance Motor Yacht catamarans, boasting low fuel consumption – up to 50% lower than similarly sized monohulls for the same distance travelled – thanks to their streamlined hulls.

Fountaine Pajot has been committed to an environmentally friendly approach for 10 years and was at the forefront of the movement with their ECOCRUISING concept. The shipyard has also developed a wide range of products and options dedicated to renewable electricity and freshwater production, fitting low fuel-consumption equipment that limits the use of fossil fuels.

Photovoltaic production is introduced optimally in the design phase across all our Motor Yacht lines, supplementing the AGM batteries, offered as standard and guaranteeing better energy storage performance. All of our innovations deliver offer positive-energy boats, with levels depending on versions.

We always encourage our owners and the users of our boats to employ an ecologically responsible approach. We were the first to offer the ability for owners to visually check electric production and consumption onboard via a dedicated monitor using exclusive Fountaine Pajot technology.

### Connected Catamarans

Fountaine Pajot has taken yet another step further, integrating the ECOCRUISING concept into the SMARTCRUISING concept. Now, in addition to all the facilities developed in the ECOCRUISING models, we offer our owners an exclusive remote connection option that delivers information on their boat's safety instruments, environment (wind, currents, etc.) and geolocation information in real time.

To ensure all of our owners are onboard with our ecologically sustainable philosophies, we offer tutorials and navigation support to help you whenever you sail – information we encourage you to share with the wider Fountaine Pajot Yacht Club community!

## LE SMARTCRUISING, POUR RESTER CONNECTÉ

### Des Motor Yachts à énergie positive

Précurseur et soucieux de l'empreinte écologique des bateaux dans leur environnement naturel, Fountaine Pajot a développé des catamarans à moteur offrant de faibles consommations allant jusqu'à 40 % de moins qu'un monocoque de même déplacement, grâce à des formes de carènes spécifiques.

Engagé dans le respect environnemental depuis 10 ans, Fountaine Pajot a été précurseur avec le concept ECOCRUISING. Fountaine Pajot a aussi développé une large offre de produits et d'options dédiées à la production "renouvelable" d'électricité et de production d'eau douce, en intégrant des équipements à faible consommation limitant l'utilisation des ressources fossiles.

Dès la phase de conception, la production photovoltaïque est intégrée, de façon optimale sur l'ensemble des Motor Yachts de la gamme, en complément des batteries AGM proposées en standard et garantissant une meilleure performance de stockage.

L'ensemble des innovations que nous proposons permet, selon les versions, d'offrir des bateaux à énergie positive.

Encourageant les propriétaires et

utilisateurs de nos navires dans une démarche responsable, nous avons été les premiers à offrir la possibilité de contrôler et visualiser la production et la consommation électrique du navire en direct, via un écran dédié sur une technologie Fountaine Pajot.

### Des catamarans connectés

Aujourd'hui, Fountaine Pajot va encore plus loin, en intégrant le concept ECOCRUISING à celui du SMARTCRUISING.

Ainsi, en plus de toutes les fonctionnalités développées dans l'offre ECOCRUISING, nous proposerons à nos propriétaires de nouvelles expériences uniques d'utilisation avec, en exclusivité, la possibilité de se connecter à distance à son navire pour contrôler et visualiser les organes de sécurité, les informations de l'environnement en réel (vent, courant...) et de géolocalisation.

Pour aller jusqu'au bout de cette démarche responsable, nous vous proposerons également des tutoriels et des aides à la navigation qui vous accompagneront tout au long de vos navigations et que vous pourrez partager, si vous le souhaitez, avec le reste de la communauté du Yacht Club Fountaine Pajot.



# WITH GARMIN, ENJOY YOUR TIME ON THE WATER

AVEC GARMIN, PROFITEZ DE CHAQUE INSTANT PASSÉ SUR L'EAU



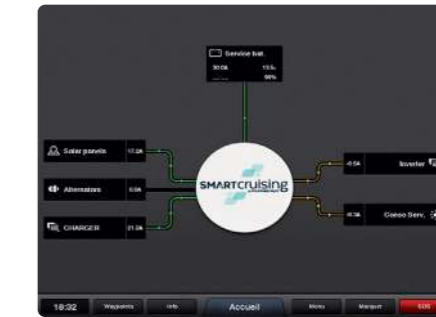
Autoguidage : calcul automatique de la meilleure route à suivre pour atteindre votre destination.

Auto Guidance: searches and processes all the attributes on the chart to automatically suggest the best route.



Commande de pilote automatique intégrée : activez/désactivez le pilote depuis votre écran.

Autopilot Integration: control your autopilot directly from your chart plotter.



SmartCruising : affichage des flux d'énergies générés et consommés en temps réel.

SmartCruising data page : realtime monitoring of produced/consumed energies.



Application mobile pour la météo, la planification de route, le contrôle à distance et bien plus encore...

Smartphone/tablet app for weather, trip planning, remote control and more.

## INNOVATION AND ENGINEERING

### Dedication to excellence

Fountain Pajot's design office is divided into two specialist research teams. The first, based at our Aigrefeuille production centre, oversees the design and manufacture of Fountain Pajot's mid-size range. The second team, based at our La Rochelle production centre, exclusively manages our prestigious Flagship range of catamarans over fifty feet and Motor Yachts with a whole commitment.

### EXPERTISE & TECHNOLOGY

Our teams comprise the most highly skilled and specialised experts in the industry, and their commitment to excellence ensures each Fountain Pajot model represents superior quality, timeless design, optimal safety and technological innovation. The outstanding quality of manufacturing employed on every Fountain Pajot Motor Yacht is the result of a controlled balance between advanced industrial processes and exquisite craftsmanship. A number of specialized internal divisions are integral in the construction of each catamaran, including composites, assembly, cabinetwork, equipment, electrical, plumbing, motors, and launching. We also collaborate with industry-leading experts and a network of reputable subcontractors who provide state-of-the art products and services, including upholstery, deck hardware and stainless steel parts, as well as engines and on-board electronics.



## COMPOSITES

### Experts in Infusion Techniques

Fountain Pajot is a world leader in the use of resin transfer injection and infusion techniques. Every component of our power range, from bulkheads and decks to flybridge and hulls, is made of composite materials, and our cutting-edge construction technologies are instrumental in reducing weight while delivering exceptional strong, safe and environmentally friendly catamarans.

Our state-of-the-art technologies are fully compliant with the industry's rigorous environmental regulations and standards, and are another example of Fountain Pajot's commitment to eco-friendly operation.



## CABINETWORK

### Timber Craftsmanship at its Finest

The design, construction and assembly process for our catamarans' cabinetry is conducted at the Fountain Pajot shipyard and is subject to the most rigorous standards to ensure the highest quality of fitout. Our expert craftsmen work only with noble woods designed to withstand the most grueling conditions at sea while also being supremely elegant and functional.

### CUTTING EDGE TECHNOLOGY

#### Strong and Stable Partnerships with Premier Brands

Fountain Pajot has established solid and successful partnerships with many of the industry's premier brands, ensuring our boats are fitted to the highest quality and levels of safety. Our owners can access our suppliers' international network of service centres for optimal convenience, no matter where their location. For example, Volvo Penta offer efficient and reliable after-sales service through their network of dealers in 130 countries! These solid relationships ensure we remain at the forefront of technological developments and can continue constructing boats that set new benchmarks in safety, comfort and performance.



## INNOVATION & INGÉNIERIE

### Au service du confort

Le bureau d'études Fountain Pajot est divisé en deux équipes de recherche. La première, basée au centre de production d'Aigrefeuille et la seconde, au centre de production de La Rochelle.

Nos équipes, spécialisées par cœur de métiers, travaillent à ce que chaque nouveau modèle soit unique. L'amélioration continue de la vie à bord, de l'échange et du confort dans nos catamarans à moteur sont les priorités du chantier.

### EXPERTISE & TECHNOLOGIE

La qualité de fabrication d'un catamaran à moteur Fountain Pajot résulte d'un équilibre maîtrisé entre processus industriel et excellence artisanale. Entre composite, assemblage, menuiserie, équipement, électricité, plomberie, motorisation et mise à l'eau, la construction de nos bateaux fait appel à de nombreux métiers que nous faisons exécuter par des équipes spécialisées qui connaissent parfaitement leur mission.



## LE COMPOSITE

### Une technique d'injection maîtrisée

Les matériaux composites permettent la fabrication de l'ensemble des pièces de nos catamarans à moteur : coques, Fly, ponts, cloisons, etc. Fountain Pajot maîtrise une technique d'injection et d'infusion des résines et une technologie évoluées permettant de construire des bateaux robustes, propres, qualitatifs et engagés. Ce savoir-faire unique apporte à nos catamarans un gain de poids et une qualité constante.

Cette technologie répond également aux nouvelles exigences environnementales et aux normes restrictives et conformes à l'engagement écologique. Notre savoir-faire en la matière nous permet d'être en dessous de ces normes, conformément à nos engagements sociétaux en matière d'environnement.



## MENUISERIE

### Un travail d'orfèvre, des artisans du bois

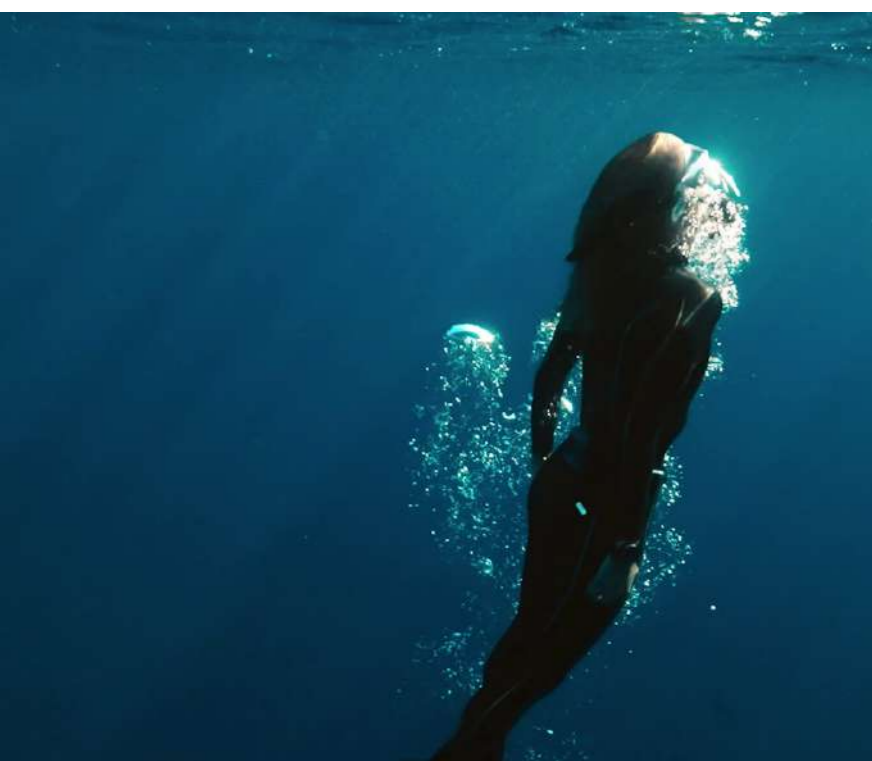
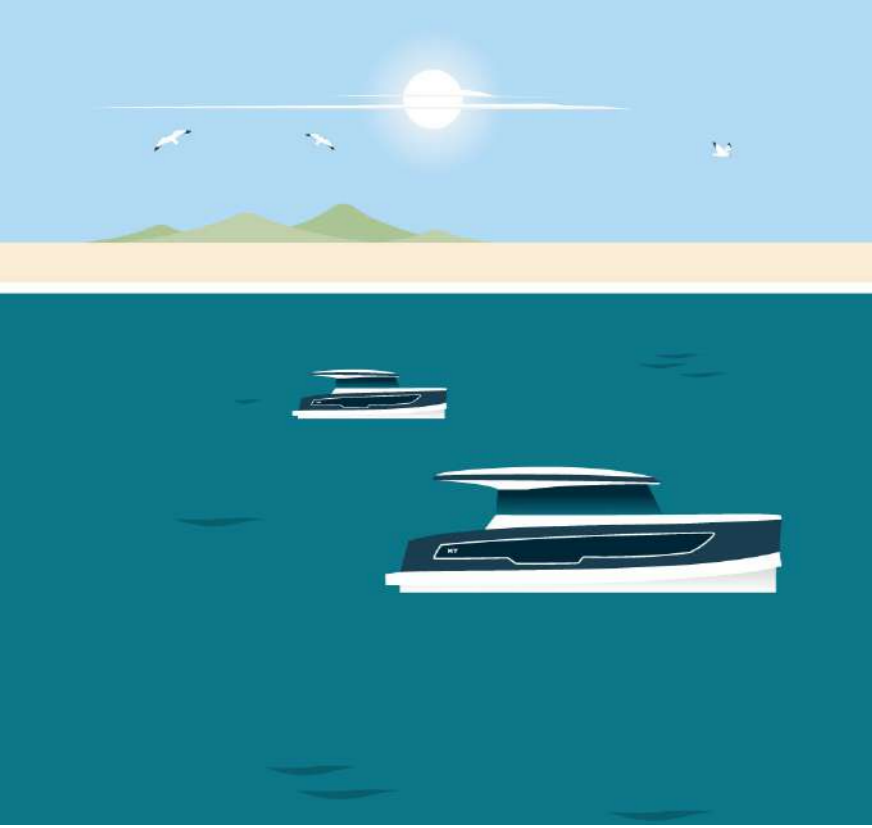
Toute la conception et l'assemblage sont réalisés au sein du chantier Fountain Pajot afin d'assurer une qualité et un suivi optimal. C'est dans le souci du détail, de l'esthétisme et de la fonctionnalité, que nos équipes réalisent un travail d'orfèvre, travaillant des bois nobles et adaptés au milieu de la mer afin de garantir une résistance à toute épreuve.

### À LA POINTE DE LA TECHNOLOGIE

#### Un partenariat solide, une relation de confiance

Depuis de nombreuses années, nous entretenons un partenariat important avec les meilleures marques qui mettent à disposition de nos propriétaires un réseau mondial de points services. Cette relation de confiance nous permet d'anticiper les développements et les avancées technologiques, permettant au propriétaire de profiter de son bateau en toute tranquillité et sécurité. Fountain Pajot et Volvo Penta assurent un service après-vente rapide et fiable par le biais d'un réseau de revendeurs Volvo Penta présents dans plus de 130 pays.





## FONTAINE PAJOT UNVEILS ITS STRATEGIC PLAN ODYSSEÁ 24 AND LAUNCHES ITS OWN INNOVATING PLATFORM

LE GROUPE FONTAINE PAJOT DÉVOILE SON PLAN ODYSSEÁ 24 ET LANCE SA PLATEFORME D'INNOVATION

**ODSea** LAB  
Observe - Design - Save

To become the pioneer in the environmental transition of the marine industry... This is the major objective that the Fontaine Pajot Group has set itself for the coming year with its Odysseá 2024 business plan..

Innovate to design the boat of tomorrow.

“Together, we seek to create low-carbon and ideally net carbon neutral cruising boats and scenarios by 2030”. To achieve this goal, the shipyard is counting on a collective awareness and energy, driven by all its stakeholders: its Owners and Clients, its Staff, its Suppliers, its Dealers and even Experts in energy transition or in research and development.

A true collaborative platform, ODSea Lab will be an accelerator of technological solutions whose goal is to transform production processes and the choice of materials, and mainly to implement innovations in renewable energy production, electricity storage and the electrification of propulsion and life on board. The motor yachts range will soon be able to benefit.

Devenir le pionnier de la transition environnementale dans l'industrie nautique... Un objectif de taille que se fixe pour les prochaines années, le Groupe Fontaine Pajot avec son plan d'entreprise Odysseá 24.

Innover pour construire le bateau de demain.

“Ensemble, nous visons à créer des bateaux et des scénarios de croisière bas carbone, et idéalement neutre en carbone, d'ici 2030”. Pour atteindre ces objectifs, Fontaine Pajot mise sur une prise de conscience et une énergie collective, portée par l'ensemble de ses parties prenantes : ses propriétaires et clients, ses collaboratrices et collaborateurs, ses fournisseurs, ses concessionnaires ou encore des experts de la transition énergétique ou de la recherche et développement.

Véritable plateforme collaborative, ODSea Lab est un accélérateur de solutions technologiques visant à révolutionner les process de production, le sourcing des matériaux et les innovations en matière d'énergie et de propulsion à bord, en faveur de la transition environnementale. La gamme motor yachts pourra bientôt en bénéficier.



## A WORLDWIDE NETWORK OF FOUNTAINE PAJOT DEALERS AND SERVICE AGENTS

Fountain Pajot has established an extensive network of dealers in more than 40 countries across the world. These highly qualified professionals are available to provide all the support, services and advice you need throughout the life of your cruising adventures.

From helping match the perfect Fountain Pajot catamaran for your specific needs to arranging the details of options, delivery, importation issues and maintenance, your Fountain Pajot dealer will always offer you the highest level of service.

## UN RÉSEAU DE CONCESSIONNAIRES ET DE MISE EN SERVICE FOUNTAINE PAJOT PARTOUT DANS LE MONDE

Fountain Pajot s'appuie sur son solide réseau de concessionnaires présents dans plus de 40 pays. Ce professionnel qualifié sera votre interlocuteur privilégié pour vous conseiller et vous accompagner

tout au long de votre projet. De l'analyse de vos besoins, à la livraison et l'entretien de votre catamaran Fountain Pajot, il sera à votre écoute pour vous apporter une qualité de service irréprochable.





**FONTAINE PAJOT.**  
MOTOR YACHTS

Fontaine Pajot S.A.  
Z.I. 17290 Aigrefeuille - France  
[info@fontaine-pajot.com](mailto:info@fontaine-pajot.com)  
[www.catamarans-fontaine-pajot.com](http://www.catamarans-fontaine-pajot.com)  
 [@fontainepajot](https://www.instagram.com/fontaine pajot)  [@FontainePajot](https://www.facebook.com/FontainePajot)

***Widen your horizons***